

R ME
PATENTED

Mobile Element



ISEO[®]
ULTIMATE ACCESS TECHNOLOGIES

**ULTIMATE ACCESS TECHNOLOGIES
TO UNLOCK YOUR FREEDOM TO MOVE.**



R ME

PATENTED

MOBILE ELEMENT



ISEO ha diseñado y patentado el innovador sistema R ME, que combina funcionalidad y diseño con los más altos estándares de seguridad.



Certificación
SKG 3 estrellas



DIN EN 1303:2015-08
|1|6|0|B|0|C|6|D|



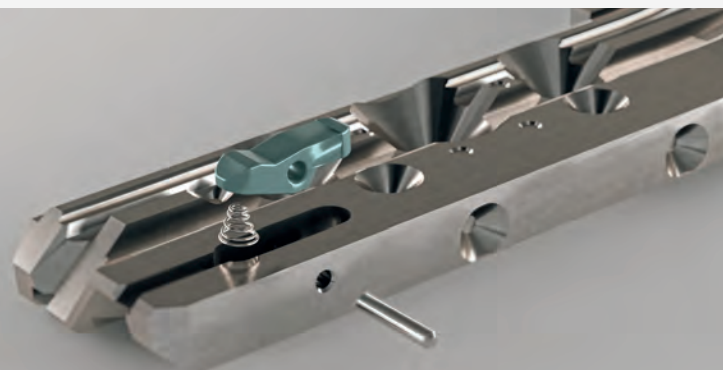
Multiperfil

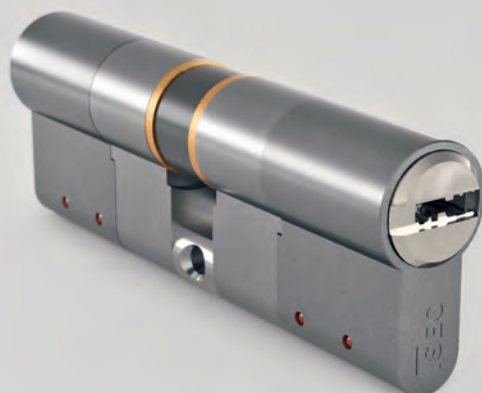


Patentado
hasta el 2038

El elemento móvil está constituido por dos placas fijadas a un muelle, una para cada lado de la llave, que suben y bajan, volviendo a su posición después de cada movimiento.

**ELEMENTO
MÓVIL**





LLAVE

Características

La llave reversible multiperfil presenta un innovador elemento móvil, que asegura una ventaja adicional en términos de seguridad.



CILINDRO

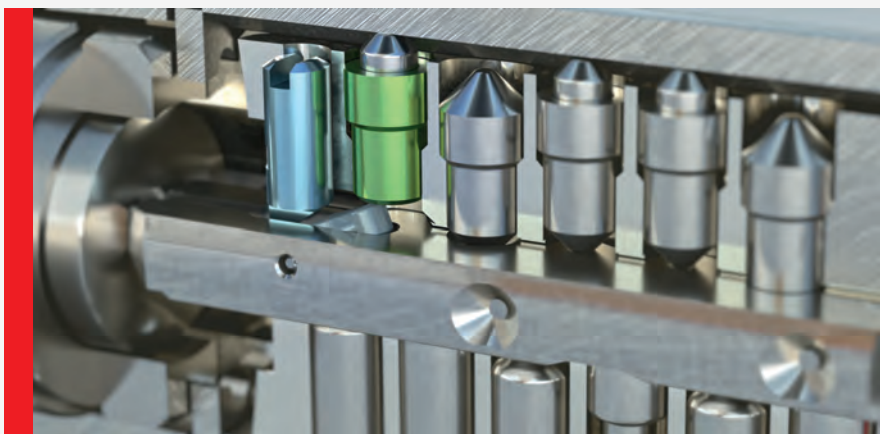
Características

Gracias al cifrado de tres filas, el cilindro R ME garantiza una capacidad de combinatoria muy alta, ideal para sistemas amaestrados multinivel.



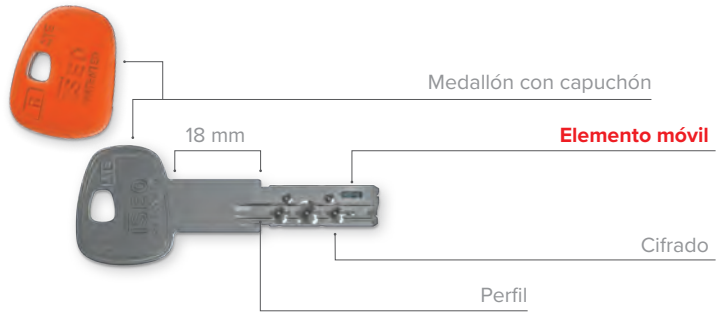
La protección con perfil reservado previene las duplicaciones no autorizadas y permite controlar quién está en posesión de las llaves, lo que hace que el cilindro sea especialmente adecuado para centros de servicio y puertas acorazadas.

ELEMENTO MÓVIL

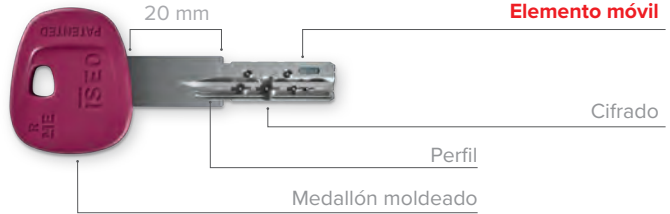


La llave dispone de un cuello de 18 mm el caso de la versión con capuchón antideslizante y ergonómico y con un cuello de 20 mm el caso de la versión con medallón moldeado.

Versión capuchón

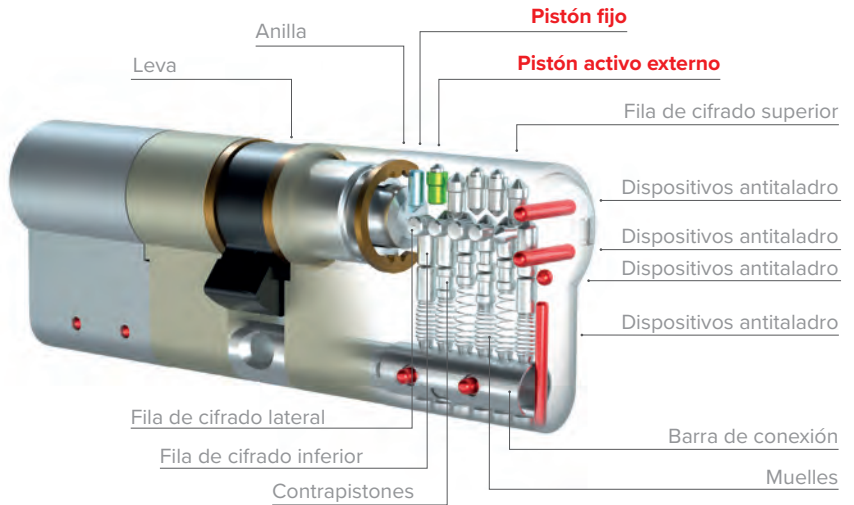


Versión moldeada

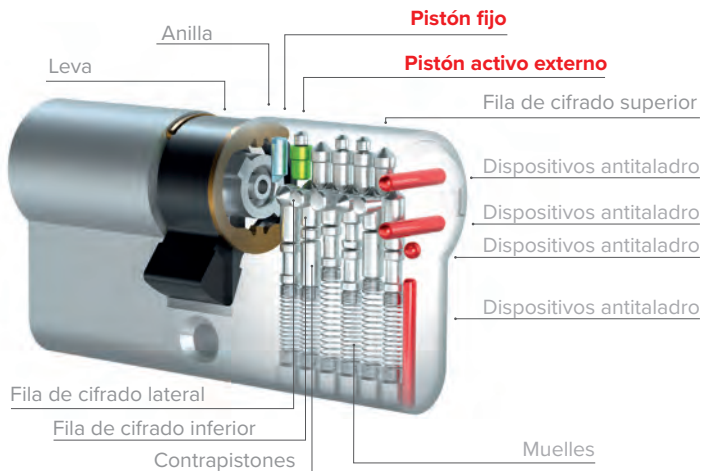


El Cilindro R ME patentado presenta una construcción modular o compacta, adaptándose así a todas las puertas de seguridad.

Versión modular



Versión compacta





Iseo Serrature s.p.a.
Via San Girolamo, 13
25055 Pisogne BS, Italy
Tel. +39 0364 8821
iseo@iseo.com

iseo.com